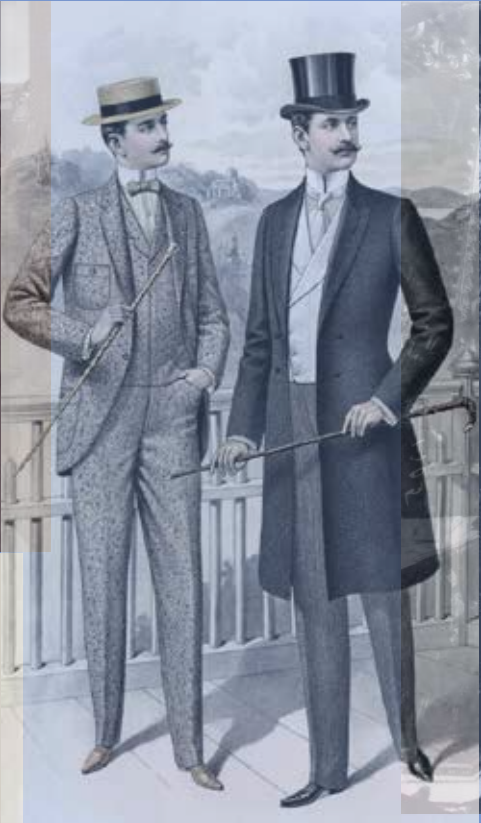


RACSMÁNY BORBÁLA ANNA

Látványtervezés
BAII.



Heltai Jenő NAFTALIN



Heltai Jenő: Naftalin

Thália

Koncepció

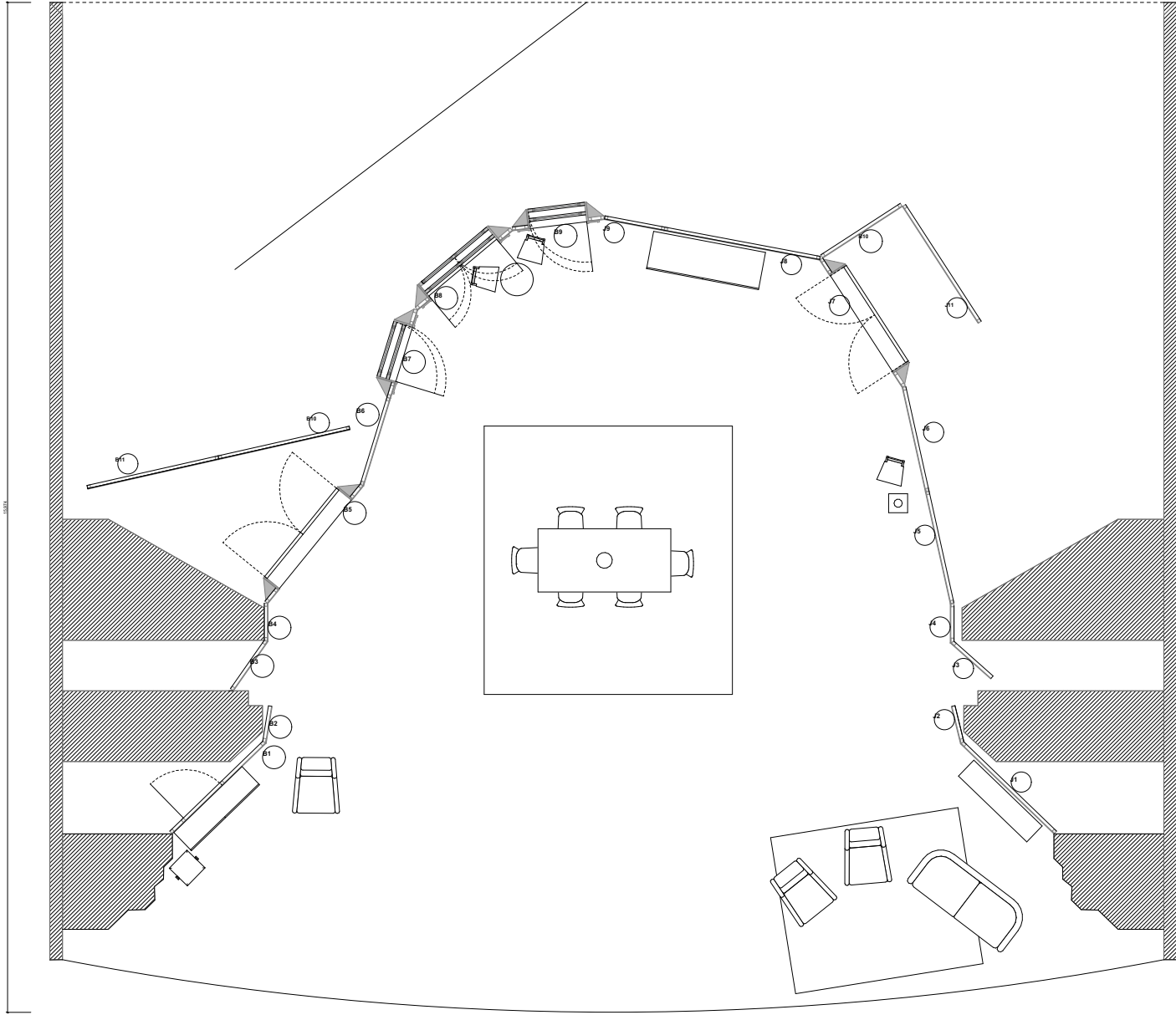
A darab a századfordulón játszódik (1906) egy bérház második emeleti lakásában. A lakás tulajdonosai (Szakolczay és Terka) nem állandó lakók, idejüket nagyrészt hűvösvölgyi villájukban töltik és csak nagyon ritkán használják a városi bérlakásukat. Terka például arra, hogy szerdánként titokban itt találkozzon a szeretőjével.

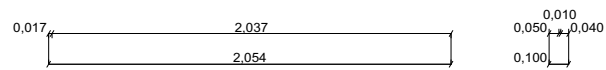
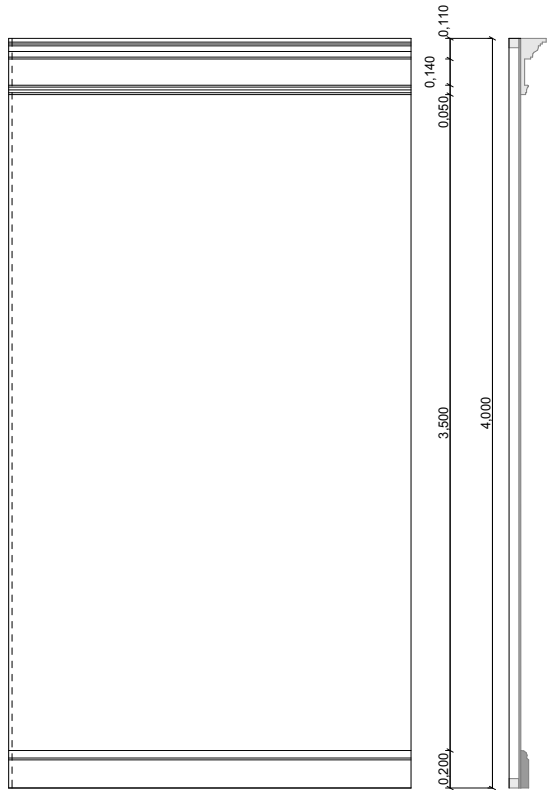
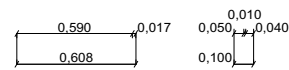
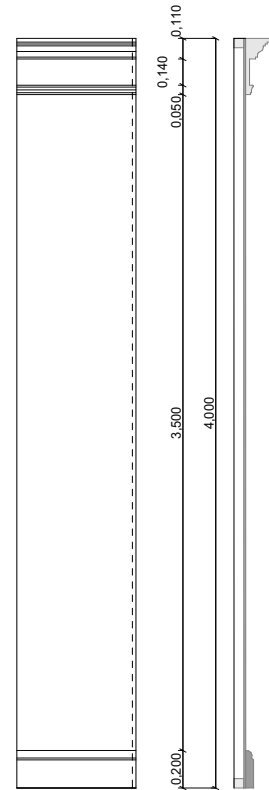
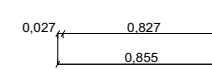
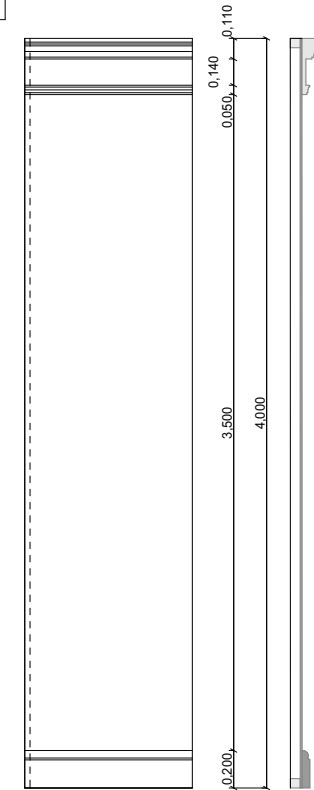
A teret úgy szerettem volna kialakítani, hogy érezhető legyen a gazdátlanság, az ahogyan ezt a helyszínt csak néha, alkalomadtán használják, ezért lett a szoba unalmas, hangulattalan, sötét. Mindemmellett a darab elején a házaspár éppen elutazni készül, így a lakásban kész káosz uralkodik. A személyzet már kimenőt kapott, de a bútorok valamiért be lettek zsúfolva az ebédlőbe, a karosszékek, a heverő, az ebédlő asztal textilekkel vannak letakarva. Az első jelenetben Terka egyedül van a lakásban és csomagol.

A jelenetek többsége az ebédlőben játszódik (ami akkoriban a leggyakrabban használt helység volt), így a díszlet is egy ebédlő, amelynek három egymás melletti ablaka az utcafrontra néz. Van egy ajtó jobb hátul, ami az előszobába nyílik, bal oldalon egy másik ajtó pedig a szalonba. Jobb elől három karosszék és egy heverő áll kisasztallal, (Ilka, Milka jeleneteinek helye), bal elől a darab fontos eleme a Szekrény áll. A színpad közepén áll az ebédlőasztal székekkel, mögötte a falnál tálaló. Az előszobába vezető ajtó mellett kisasztal kapott helyet székekkel, és ugyanígy két karosszék áll asztallal az ablakok alatt. A falat szürkészöld tapéta borítja. A bútorok örökölték és régiek, leharcoltak, nincsenek igazán jól ápolva.

Az ebédlő jelentős változáson megy keresztül, miután a három nő (Kabóczáné, Ilka, Milka) beköltözik a lakásba. Elrendezik a rendetlen bútorokat a feltekert szőnyeget kiterítik, hogy vendég fogadásra





J1**J2****J3**

ARCHICAD OKTATÁSI VERZIÓ

A J1,J2, J3 jelzésű falak lécszerkezete 2 colos stafniból készül, 10-es rétegelt lemez borítással. A tapéta (...) Az ablakok tokja 2 cm-es deszkából, a keretek mart zegelylécekből készülnek, amik öregítettek. A ablakok plexi lemezből készülnek.

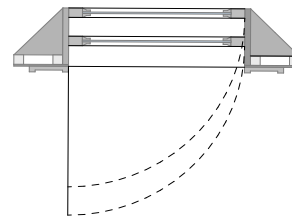
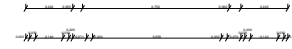
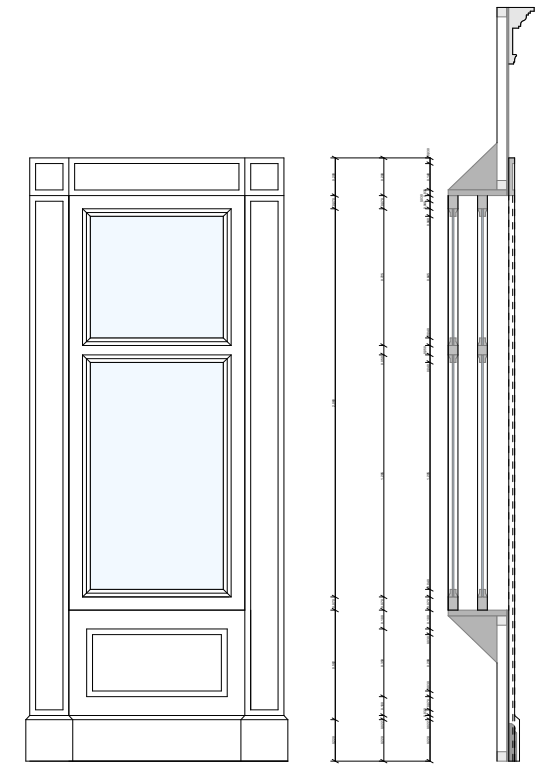
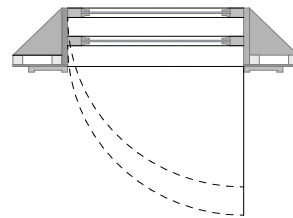
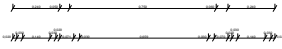
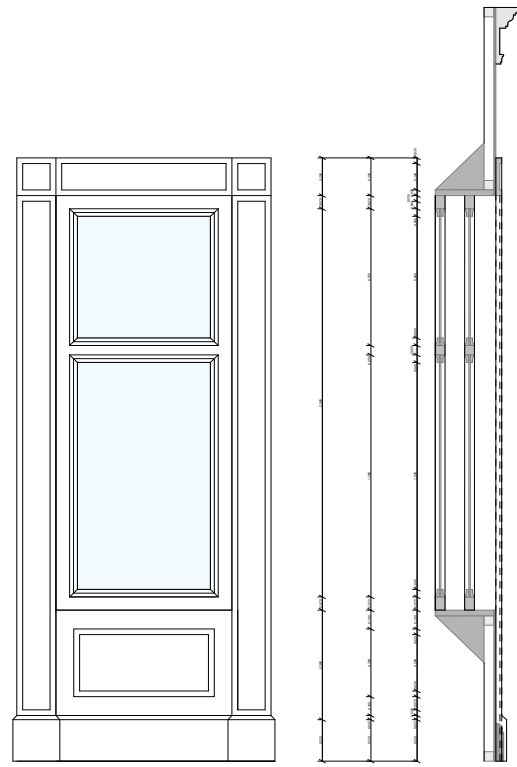
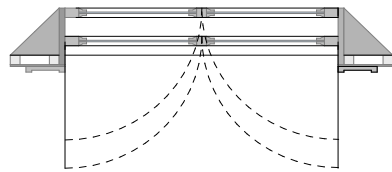
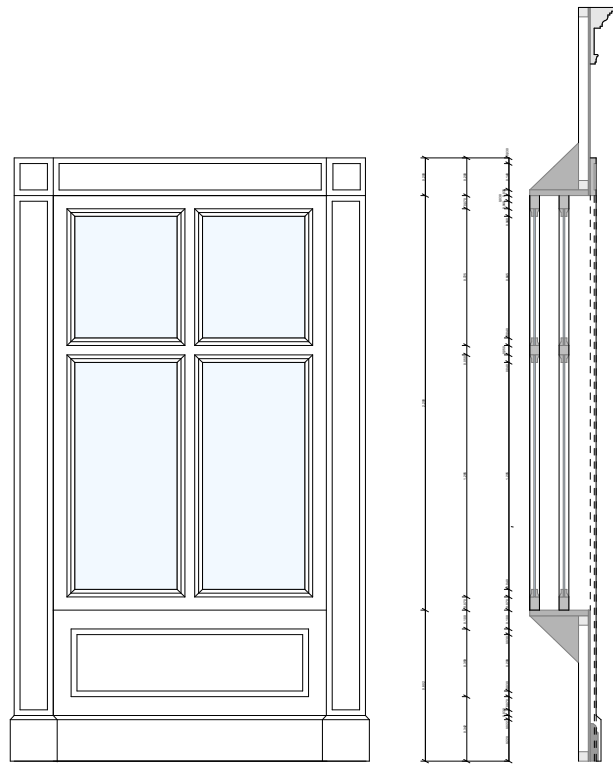
Thália Színház

Heltai Jenő: Naftalin

Racsmány Borbála Anna

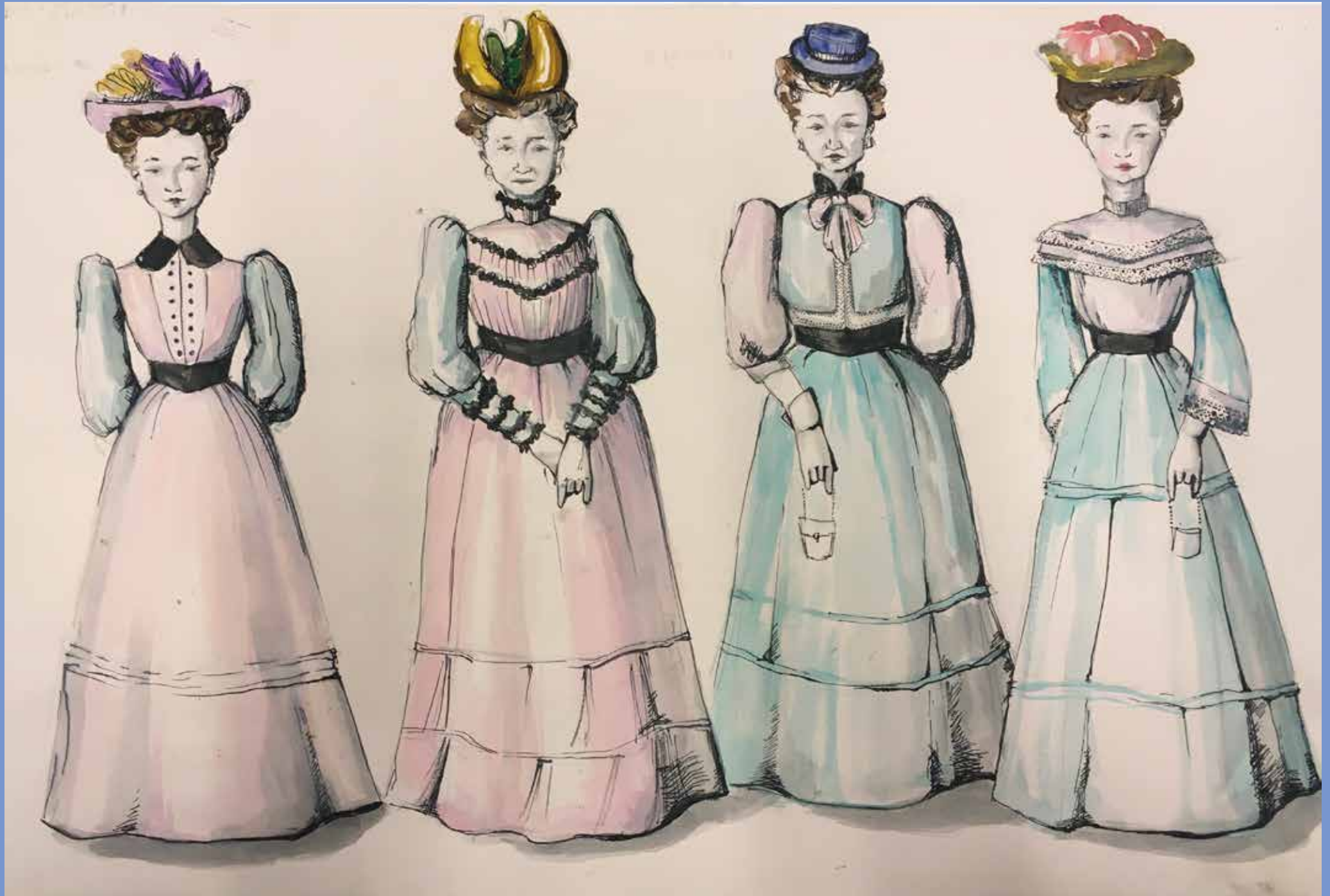
M=1:25

A3





TERKA - MANCI I./II./III. Felvonás





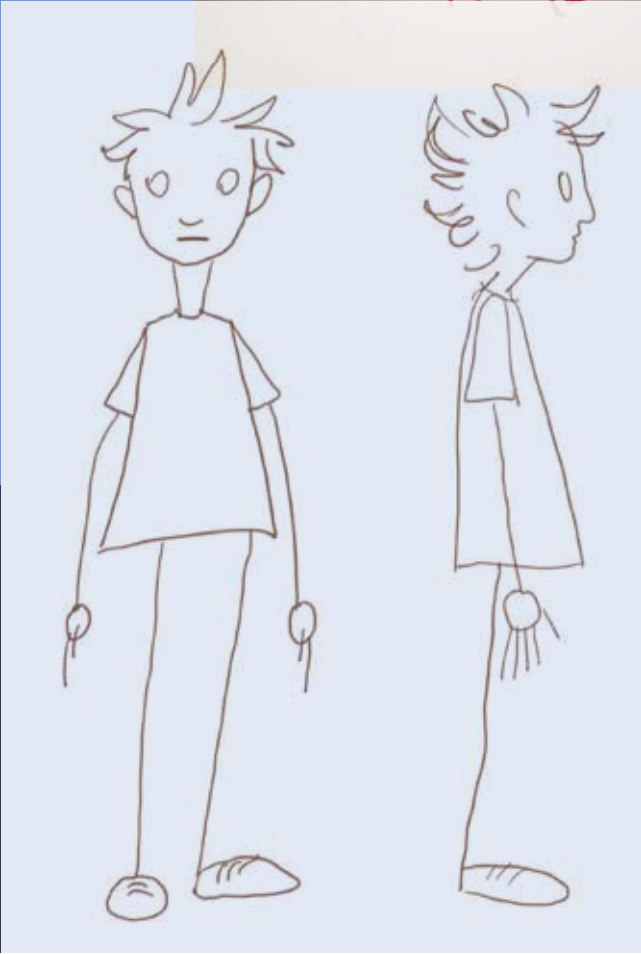
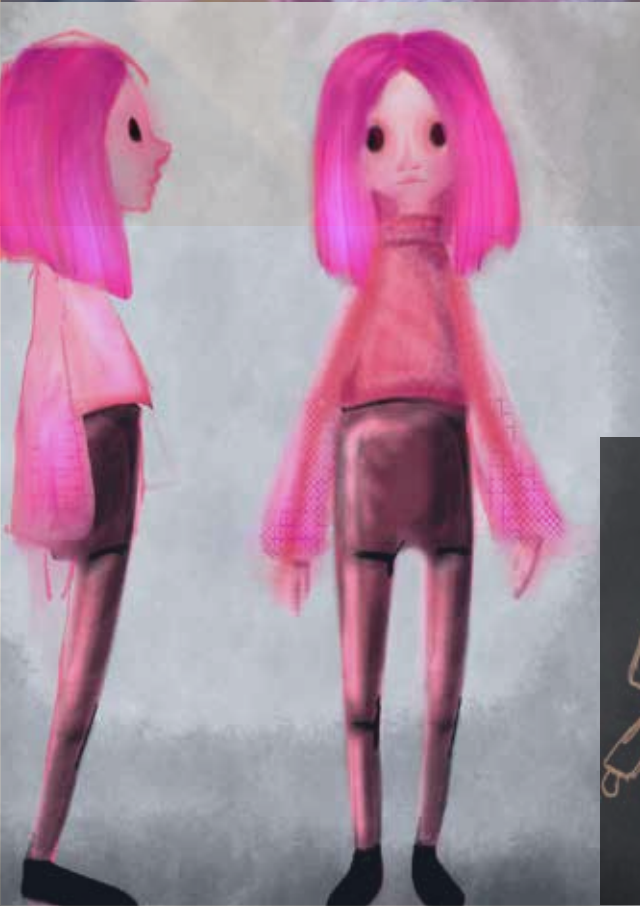
KABÓCZÁNÉ - ILKA - MILKA I./II./III. Felvonás

OLCSVAY - KAPRONCZAY II./III. Felvonás



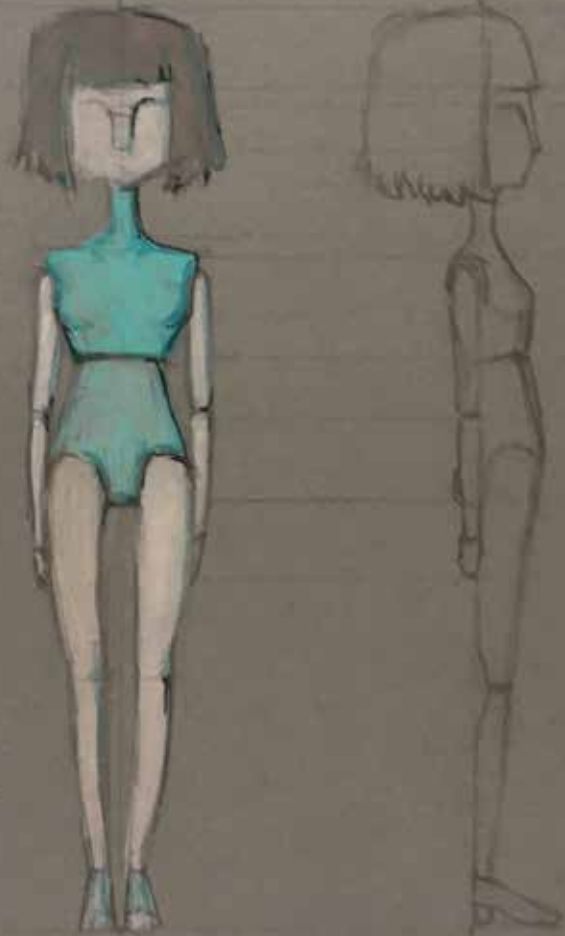


Janne Teller SEMMI

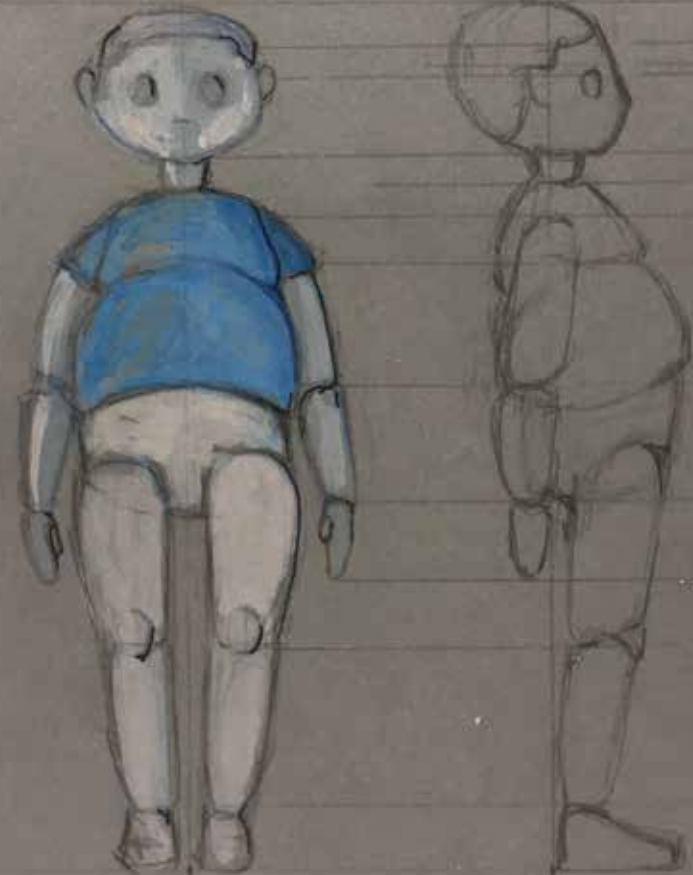




AGNES



HENRIK



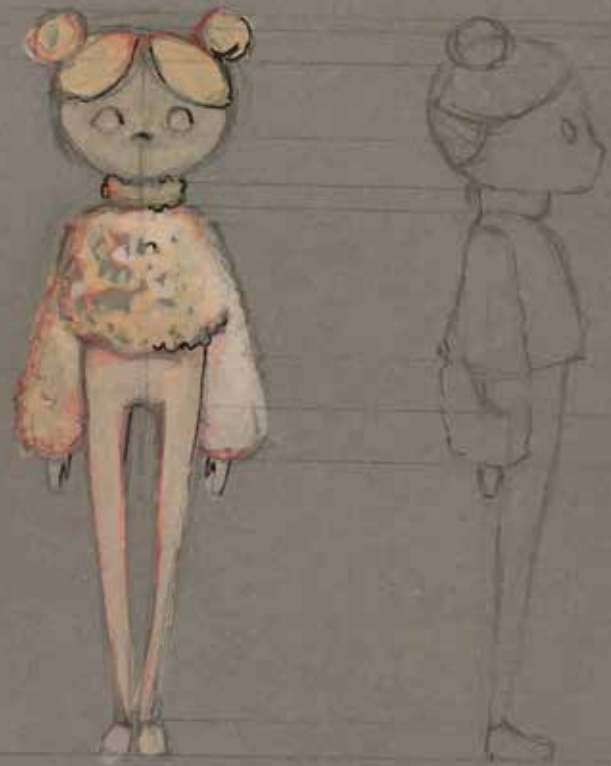
KAY



(NAGY) HANS



SOFIE



JAN-JOHAN



ELISE

